

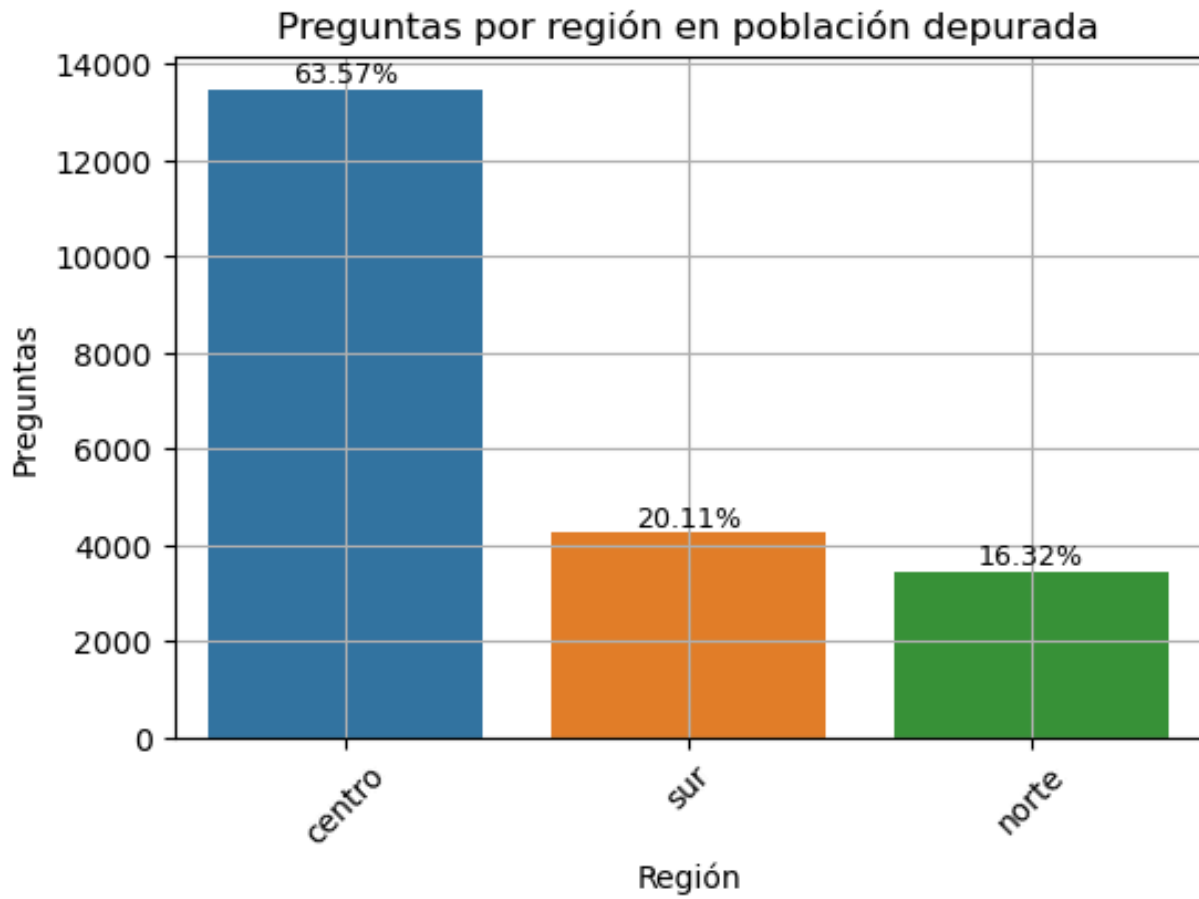
INFORME SOBRE EL PROCESO DE SELECCIÓN DE PREGUNTAS PARA EL 1ER DEBATE PRESIDENCIAL INE 2024 (FORMATO A)

Anexo 3. Compilación de gráficas de la población depurada de 21,219 preguntas

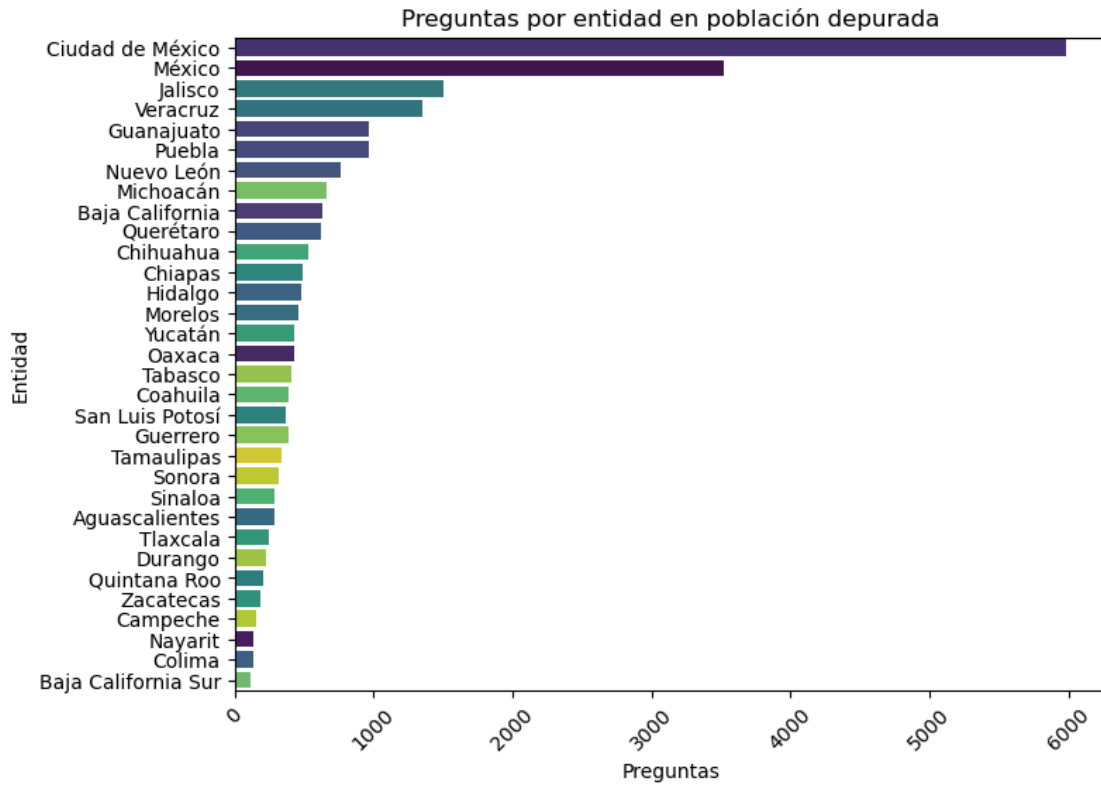
Todas las capturas, gráficas y tablas fueron generadas por el equipo de Signa_Lab ITESO



1. Preguntas recibidas en población depurada (porcentaje)



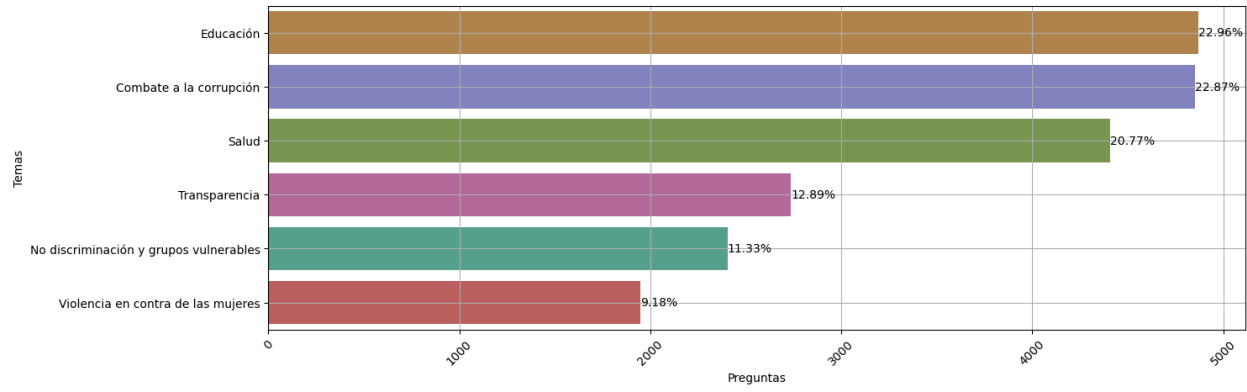
2. Preguntas recibidas por entidad en población depurada



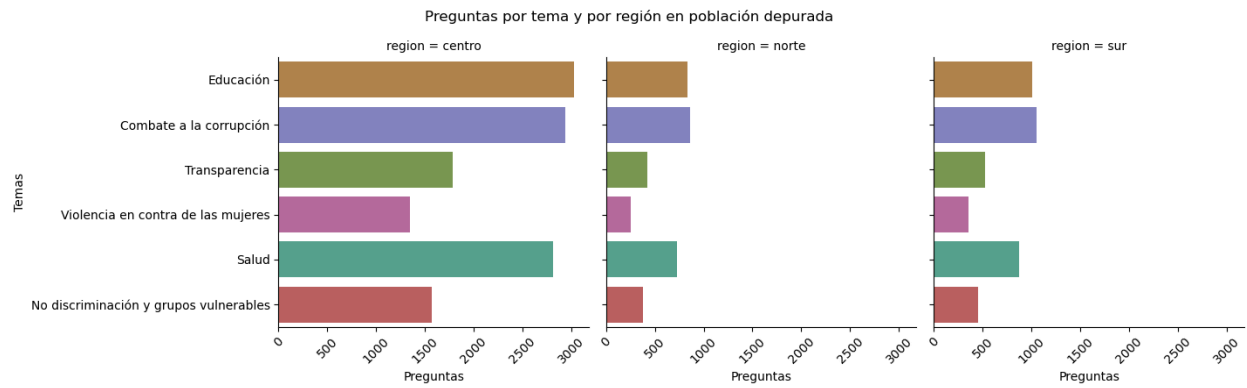
3. Preguntas por entidad Población Depurada (conteo y porcentaje)

	entidad	Cantidad	Porcentaje
0	Aguascalientes	230	1.08%
1	Baja California	557	2.63%
2	Baja California Sur	98	0.46%
3	Campeche	130	0.61%
4	Chiapas	430	2.03%
5	Chihuahua	468	2.21%
6	Ciudad de México	5296	24.96%
7	Coahuila	344	1.62%
8	Colima	115	0.54%
9	Durango	196	0.92%
10	Guanajuato	873	4.11%
11	Guerrero	322	1.52%
12	Hidalgo	424	2.00%
13	Jalisco	1354	6.38%
14	Michoacán	611	2.88%
15	Morelos	416	1.96%
16	México	3074	14.49%
17	Nayarit	125	0.59%
18	Nuevo León	670	3.16%
19	Oaxaca	385	1.81%
20	Puebla	866	4.08%
21	Querétaro	637	2.93%
22	Quintana Roo	194	0.91%
23	San Luis Potosí	332	1.56%
24	Sinaloa	245	1.15%
25	Sonora	295	1.39%
26	Tabasco	358	1.69%
27	Tamaulipas	301	1.42%
28	Tlaxcala	227	1.07%
29	Veracruz	1184	5.58%
30	Yucatán	398	1.88%
31	Zacatecas	164	0.77%

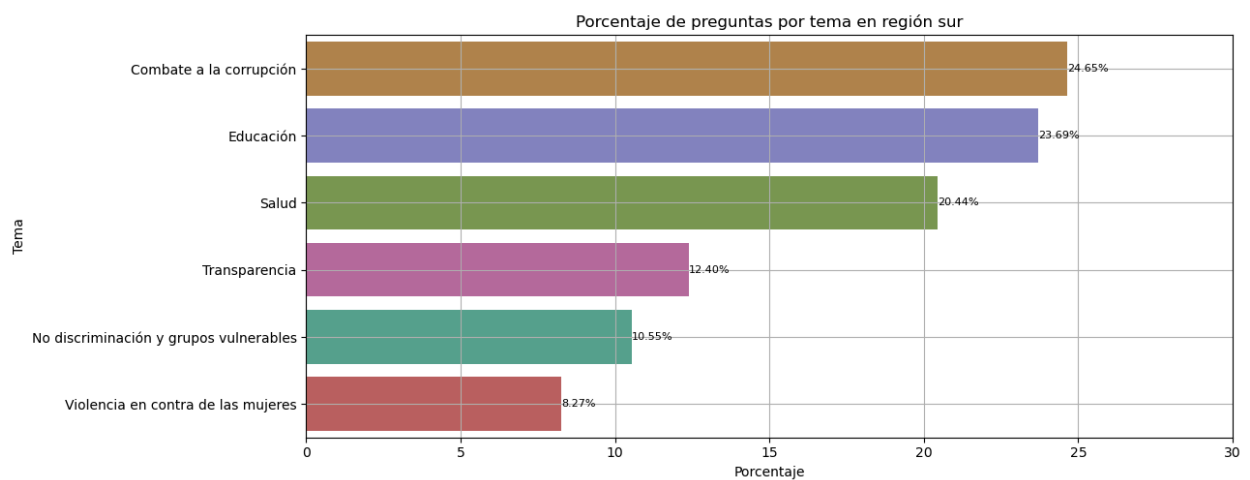
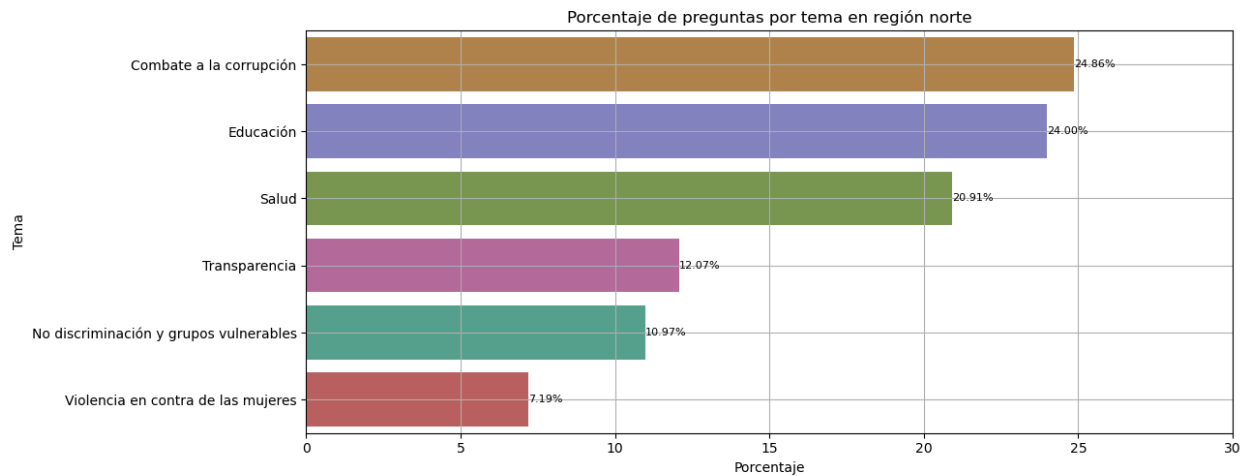
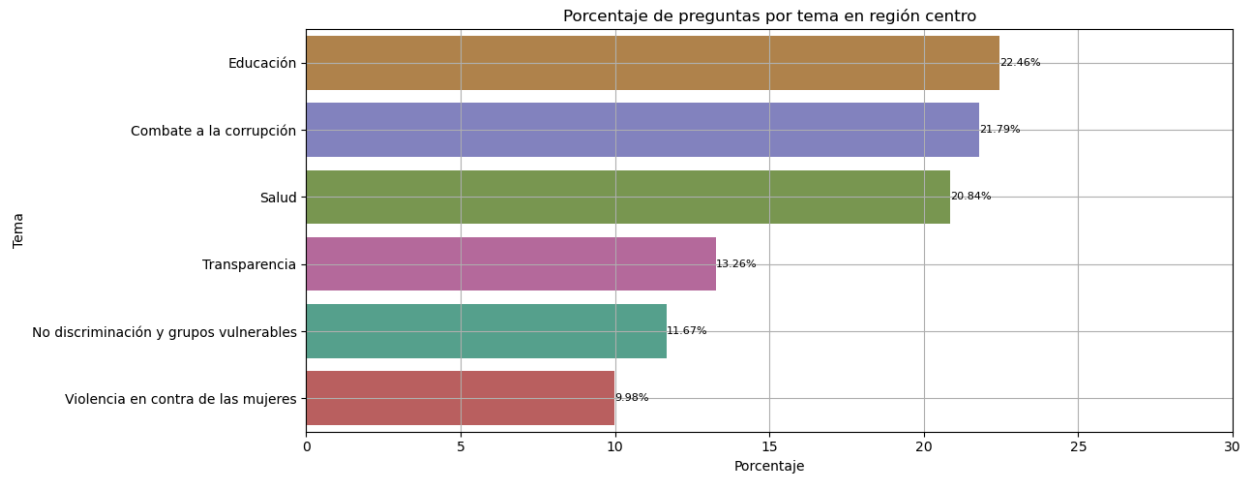
4. Preguntas por Tema en Población Depurada (porcentaje)



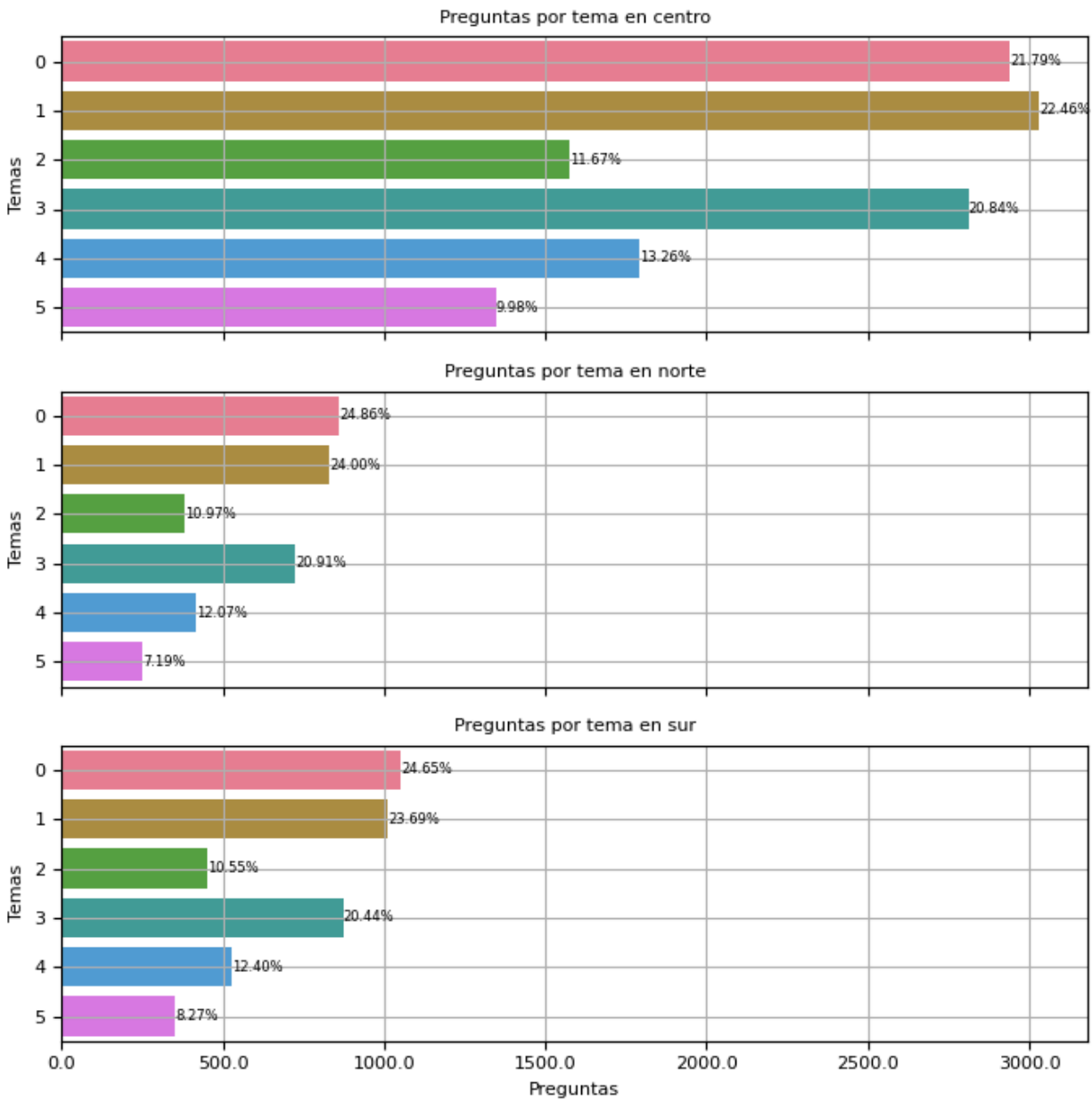
5. Preguntas por Tema y Región en Población Depurada



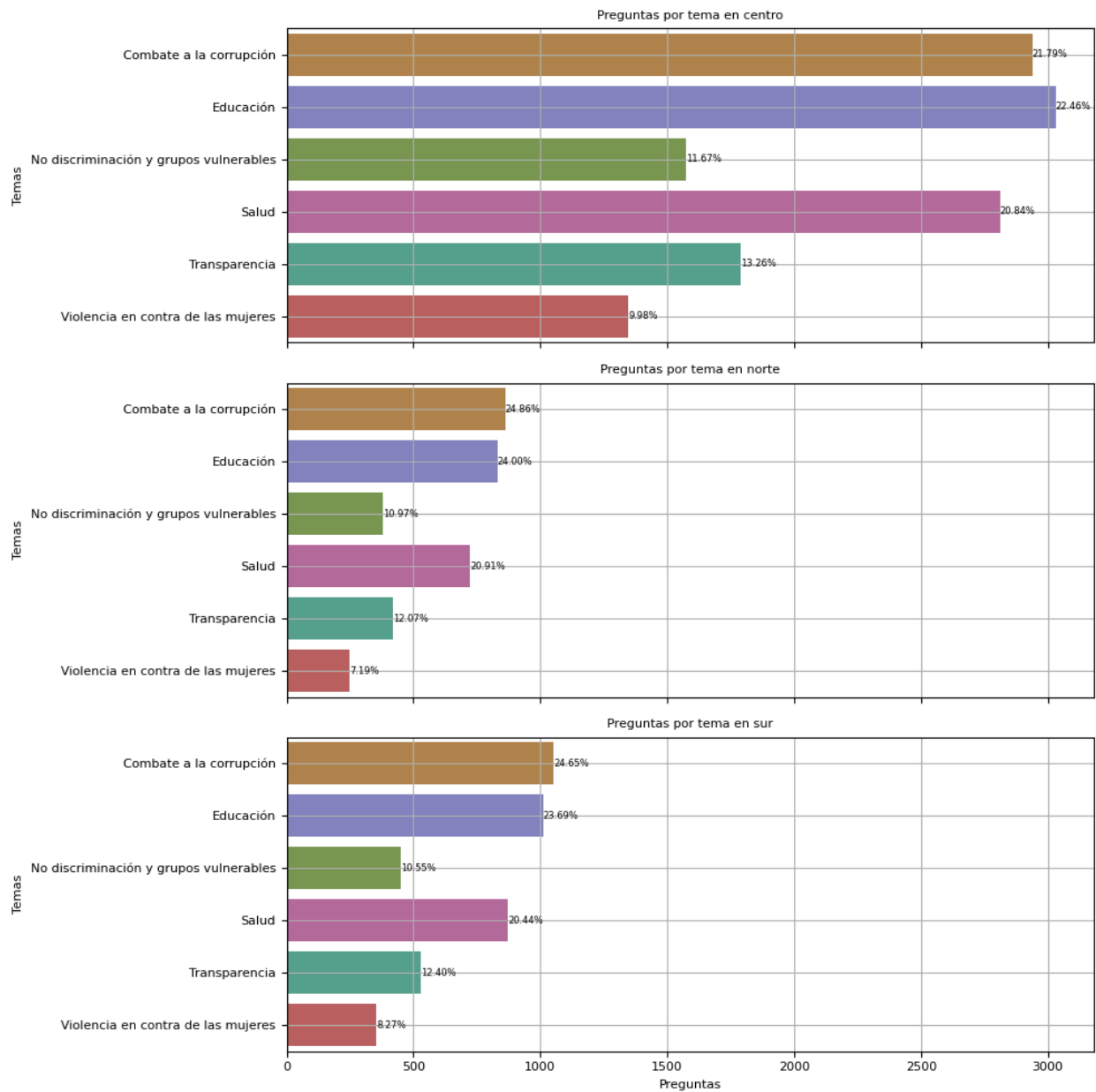
6. Preguntas por Tema y Región en Población Depurada (porcentajes)



7. Preguntas por tema en cada región de la Población Depurada (porcentaje)



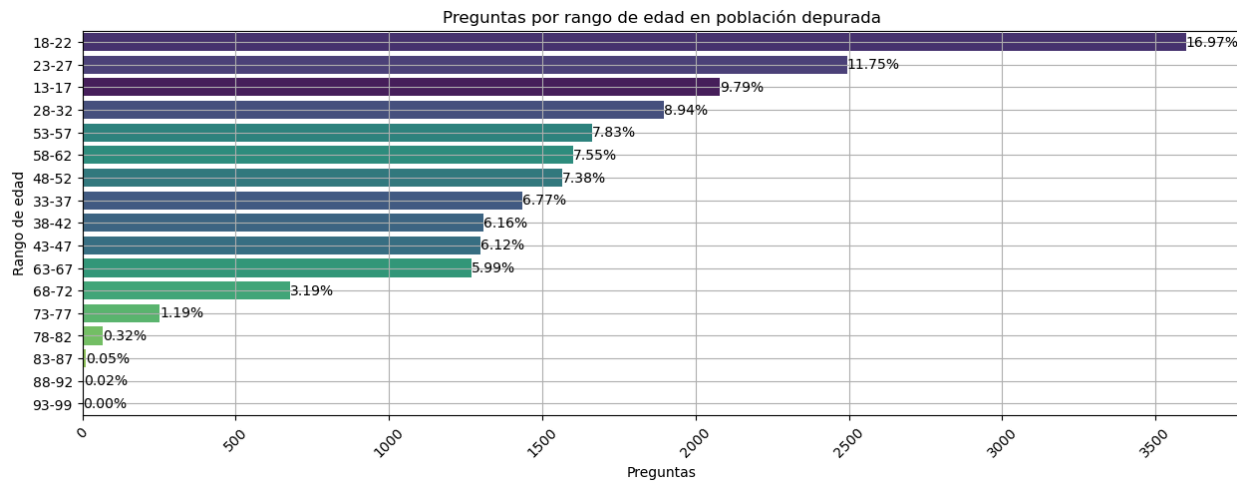
8. Preguntas por Tema en cada Región en Población Depurada (porcentajes)



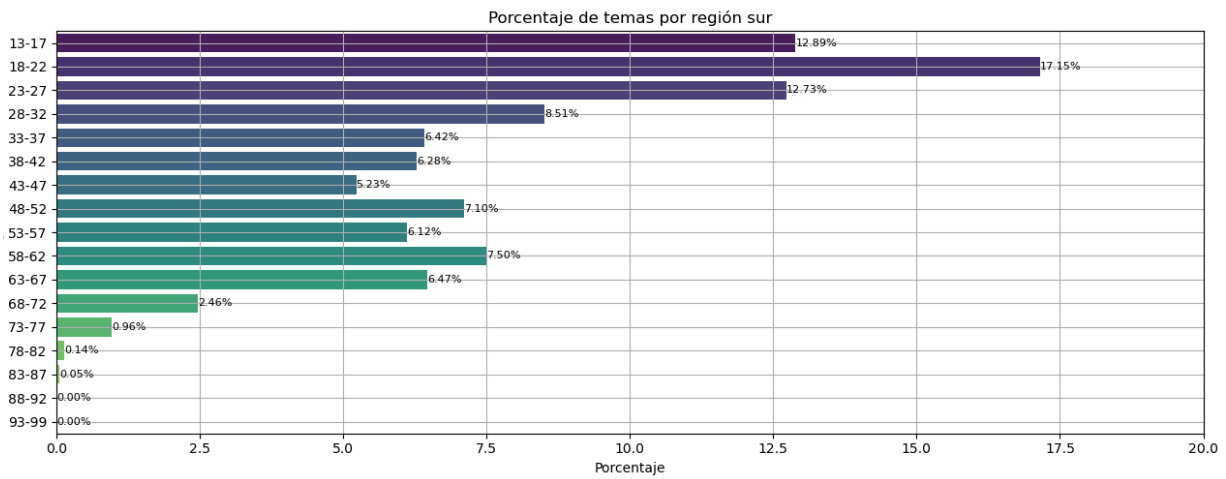
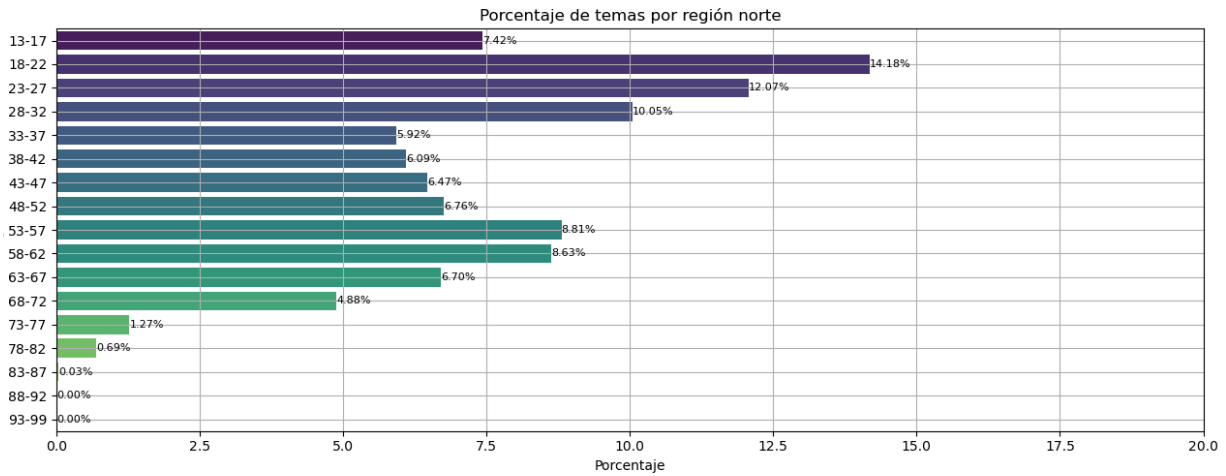
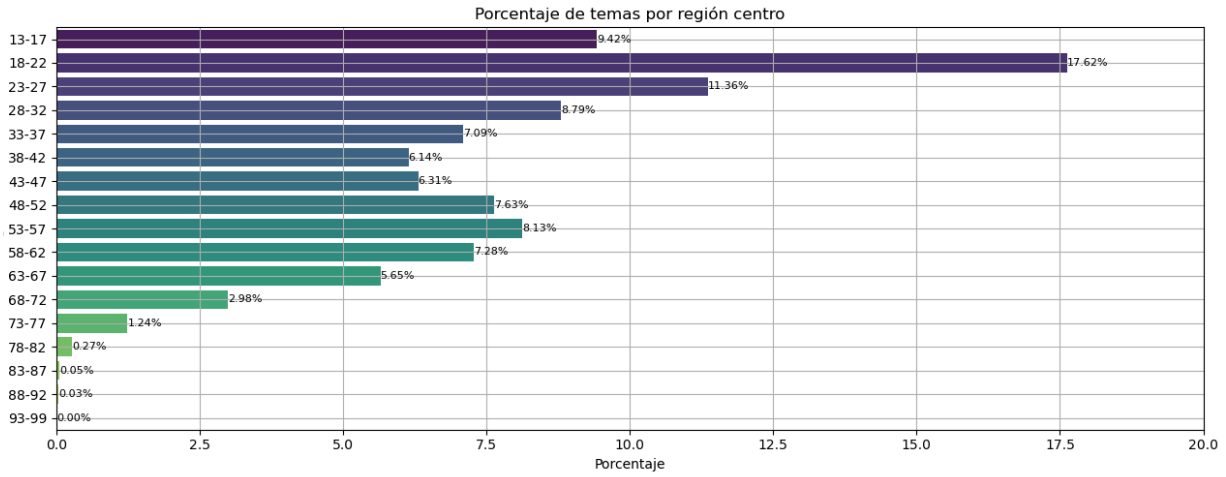
9. Preguntas por Tema y Región en Población Depurada (conteo)

tema	Combate a la corrupción	Educación	No discriminación y grupos vulnerables	Salud	Transparencia	Violencia en contra de las mujeres	Total por región
region							
centro	2939	3030	1574	2811	1789	1346	13489
norte	861	831	380	724	418	249	3463
sur	1052	1011	450	872	529	353	4267
Total por tema	4852	4872	2404	4407	2736	1948	21219

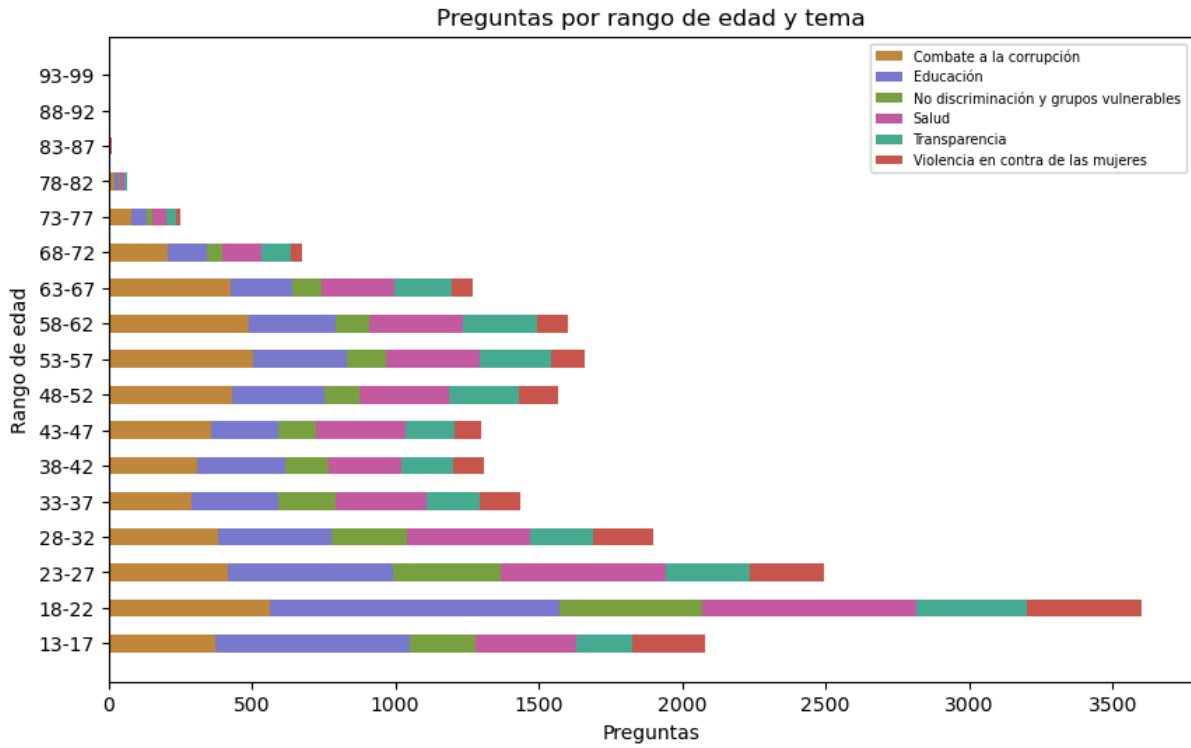
10. Preguntas por Rango de Edad en Población Depurada (porcentajes)



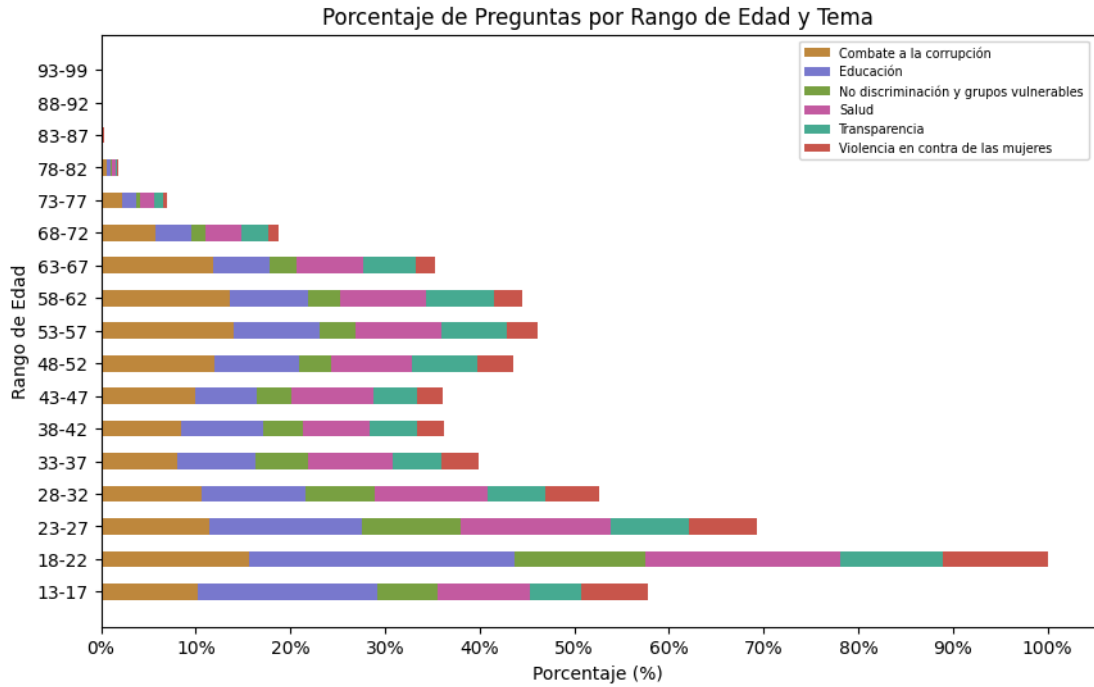
11. Rango de edad por Región en Población Depurada (porcentajes)



12. Preguntas por Rango de Edad y Tema en Población Depurada (conteo)



13. Preguntas por Rango de Edad y Tema en Población Depurada (porcentajes)



14. Preguntas por Rango de Edad y Tema en Población Depurada (conteo)

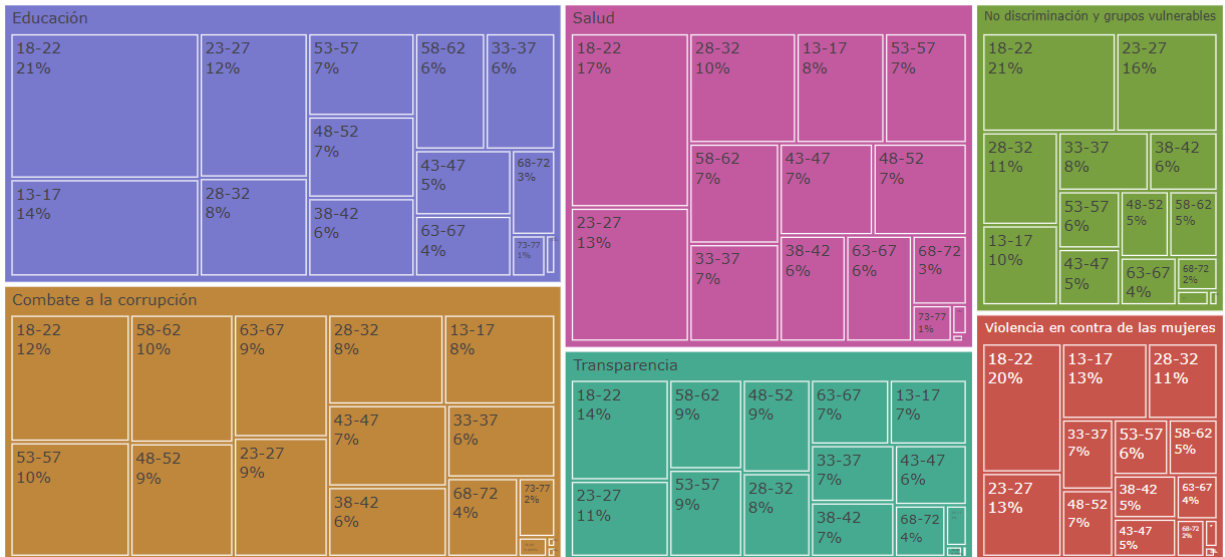
tema	Combate a la corrupción	Eduoación	No discriminación y grupos vulnerables	Salud	Transparencia	Violencia en contra de las mujeres	
rango_edad_c5							
13-17	370	679		229	351	197	252
18-22	561	1012		406	745	387	399
23-27	414	576		377	574	293	260
28-32	384	394		265	425	223	206
33-37	290	300		200	318	187	141
38-42	307	309		152	255	179	105
43-47	358	233		132	311	170	94
48-52	433	320		121	311	247	134
53-57	506	326		134	327	250	119
58-62	488	302		121	326	257	107
63-67	426	217		102	254	200	71
68-72	207	137		51	137	103	41
73-77	81	52		18	53	34	14
78-82	21	14		5	16	7	4
83-87	3	1		0	3	2	1
88-92	3	0		0	1	0	0
93-99	0	0		0	0	0	0

15. Preguntas por Rango de Edad y Tema en Población Depurada (porcentajes)

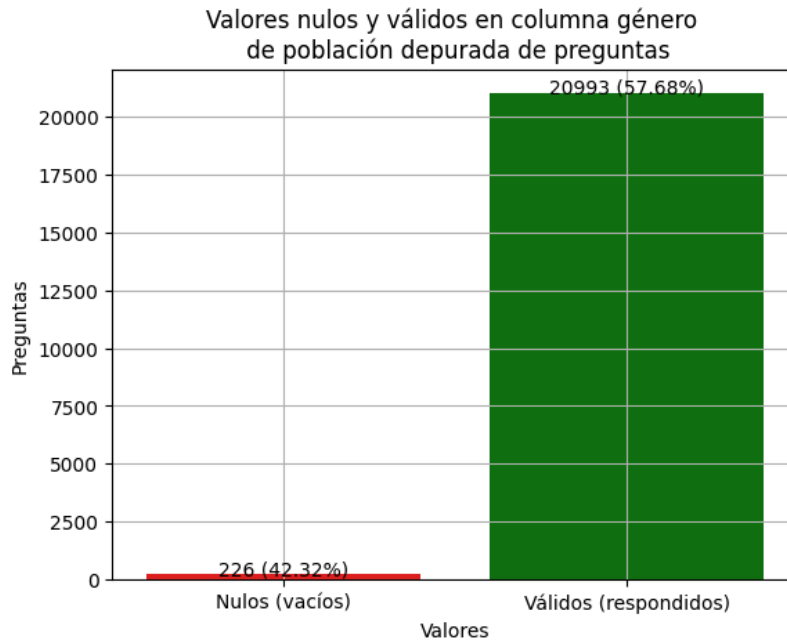
tema	Combate a la corrupción	Educación	No discriminación y grupos vulnerables	Salud	Transparencia	Violencia en contra de las mujeres
rango_edad_c5						
13-17	17.805582	32.675650	11.020212	16.891242	9.480269	12.127045
18-22	15.583333	28.111111	13.777778	20.694444	10.750000	11.083333
23-27	16.599840	23.095429	15.116279	23.015237	11.748196	10.425020
28-32	20.242488	20.769636	13.969425	22.403795	11.755403	10.859251
33-37	20.194986	20.891365	13.927577	22.144847	13.022284	9.818942
38-42	23.488906	23.641928	11.629686	19.510329	13.695486	8.033665
43-47	27.580894	17.950693	10.169492	23.959938	13.097072	7.241911
48-52	27.650064	20.434227	7.726692	19.859515	15.772669	8.556833
53-57	30.446247	19.614922	8.062575	19.675090	15.042118	7.160048
58-62	30.480949	18.863210	7.557776	20.362274	16.052467	6.683323
63-67	33.543307	17.086614	8.031496	20.000000	15.748031	5.590551
68-72	30.621302	20.266272	7.544379	20.266272	15.236686	6.065089
73-77	32.142857	20.634921	7.142857	21.031746	13.492063	5.555556
78-82	31.343284	20.895522	7.462687	23.880597	10.447761	5.970149
83-87	30.000000	10.000000	0.000000	30.000000	20.000000	10.000000
88-92	75.000000	0.000000	0.000000	25.000000	0.000000	0.000000
93-99	NaN	NaN	NaN	NaN	NaN	NaN

16. Preguntas por Rango de Edad y Tema en Población Depurada (porcentajes)

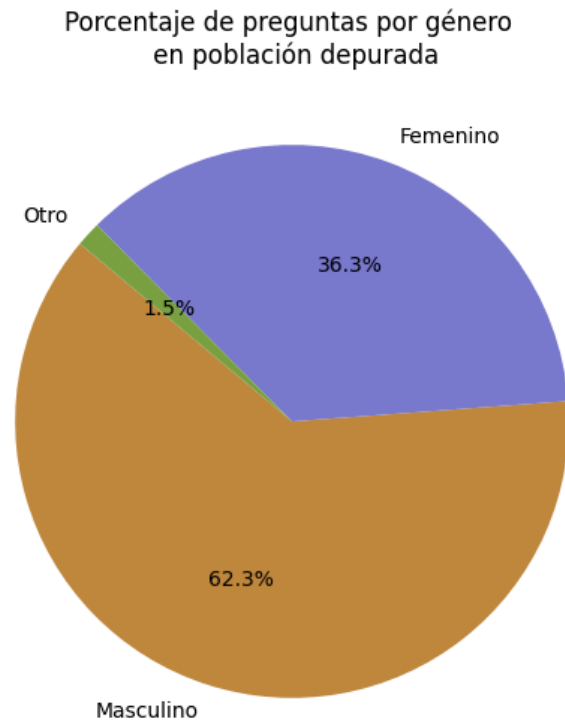
Preguntas por rango de edad y tema en población depurada



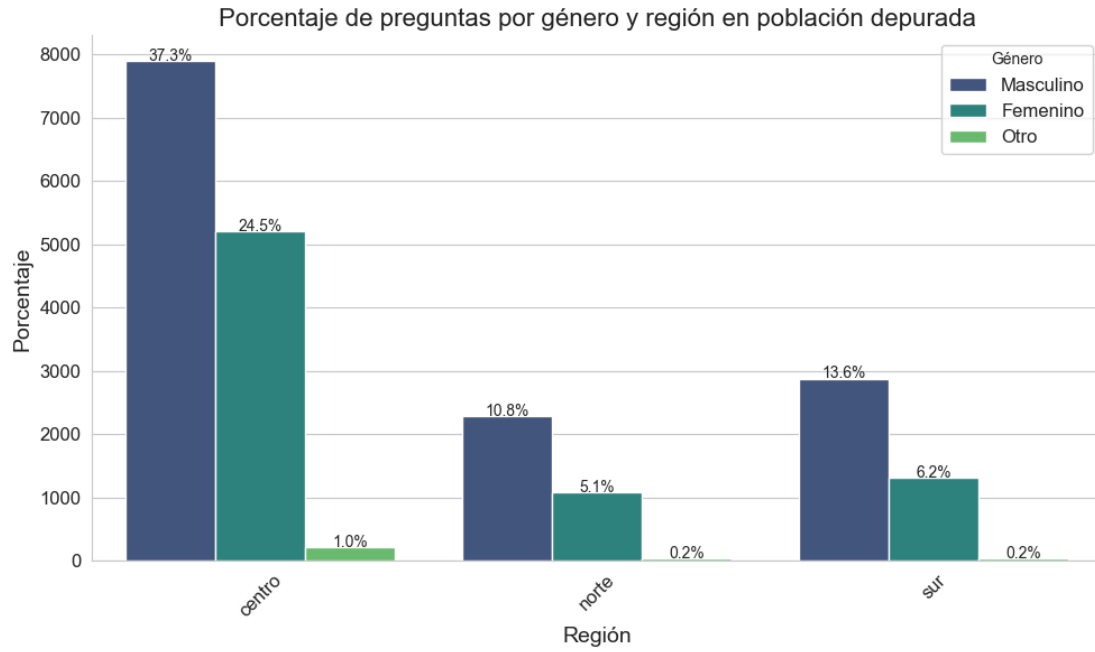
17. Valores nulos y válidos en la columna de Género en Población Depurada (porcentajes)



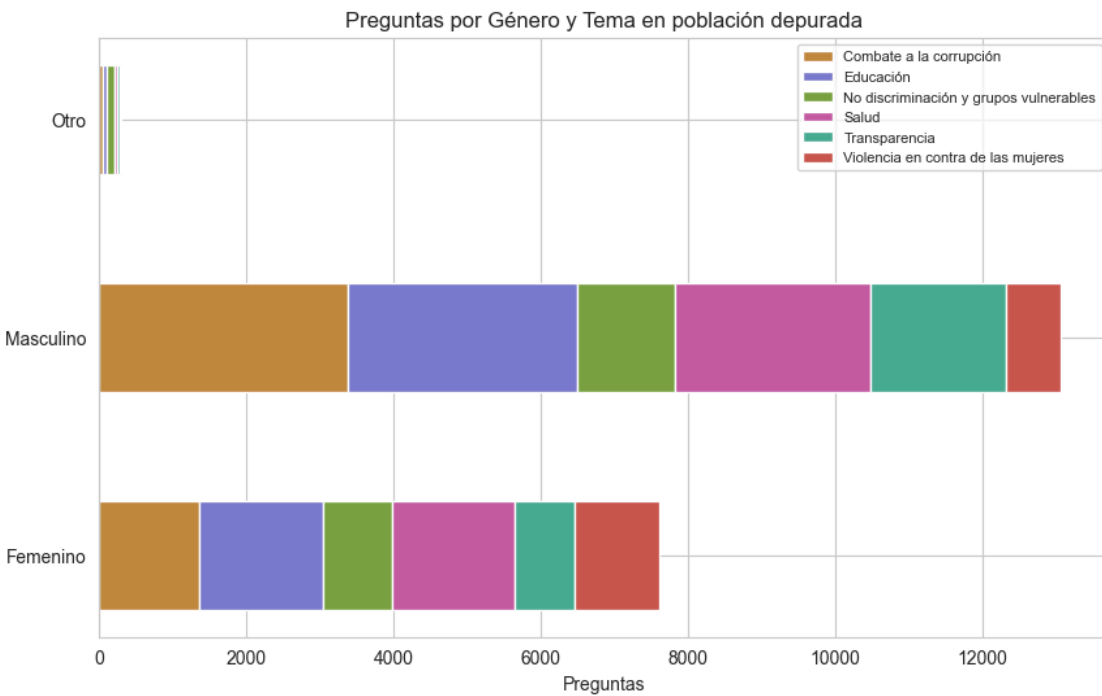
18. Preguntas por Género en Población Depurada (porcentaje)



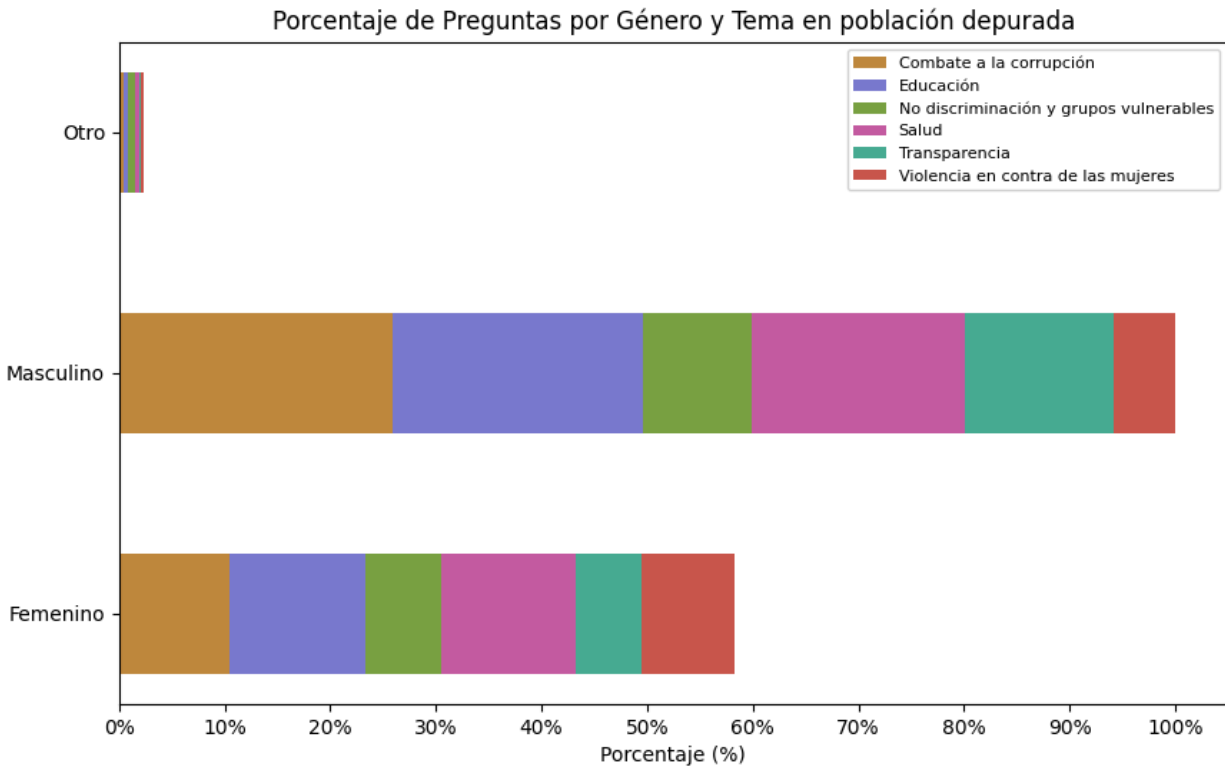
19. Preguntas por Género y Región en Población Depurada (porcentajes)



20. Preguntas por Género y Tema en Población Depurada



21. Preguntas por Género y Tema en Población Depurada (porcentaje)



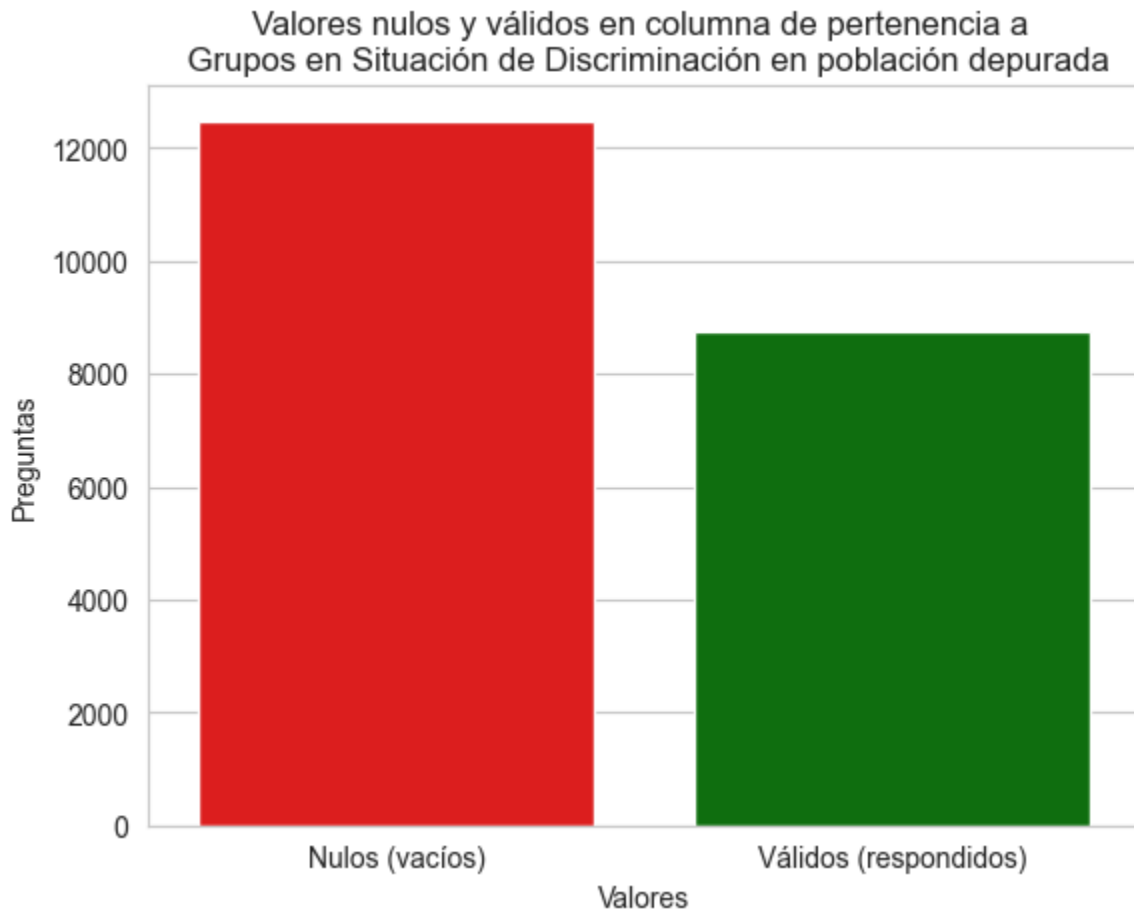
22. Preguntas por Género y Tema en Población Depurada (conteo)

tema	Combate a la corrupción	Educación	No discriminación y grupos vulnerables	Salud	Transparencia	Violencia en contra de las mujeres
genero						
Femenino	1368	1674	947	1661	816	1146
Masculino	3384	3110	1338	2645	1846	753
Otro	55	50	99	41	30	30

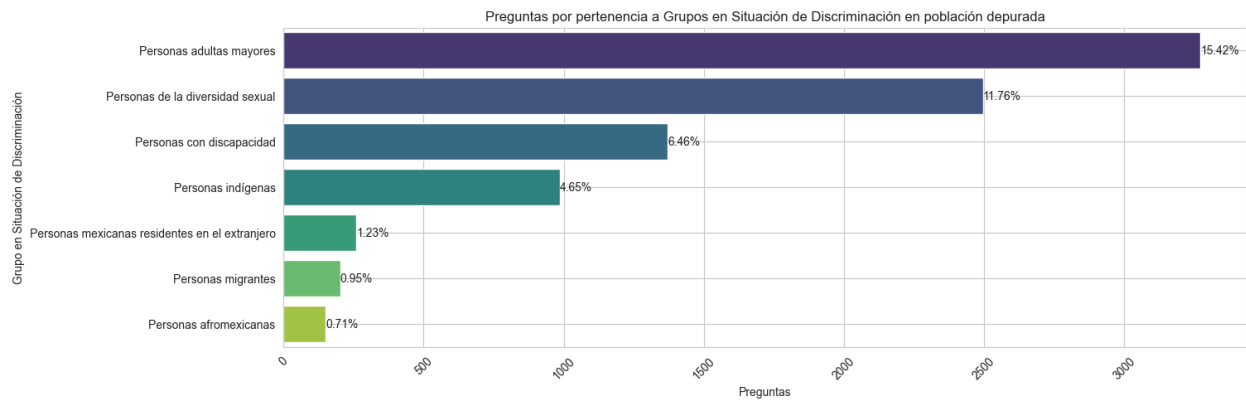
23. Preguntas por Género y Tema en Población Depurada (porcentaje)

tema	Combate a la corrupción	Educación	No discriminación y grupos vulnerables	Salud	Transparencia	Violencia en contra de las mujeres
genero						
Femenino	17.971624	21.991592	12.440883	21.820809	10.719916	15.055176
Masculino	25.879474	23.784032	10.232487	20.227898	14.117467	5.758642
Otro	18.032787	16.393443	32.459016	13.442623	9.836066	9.836066

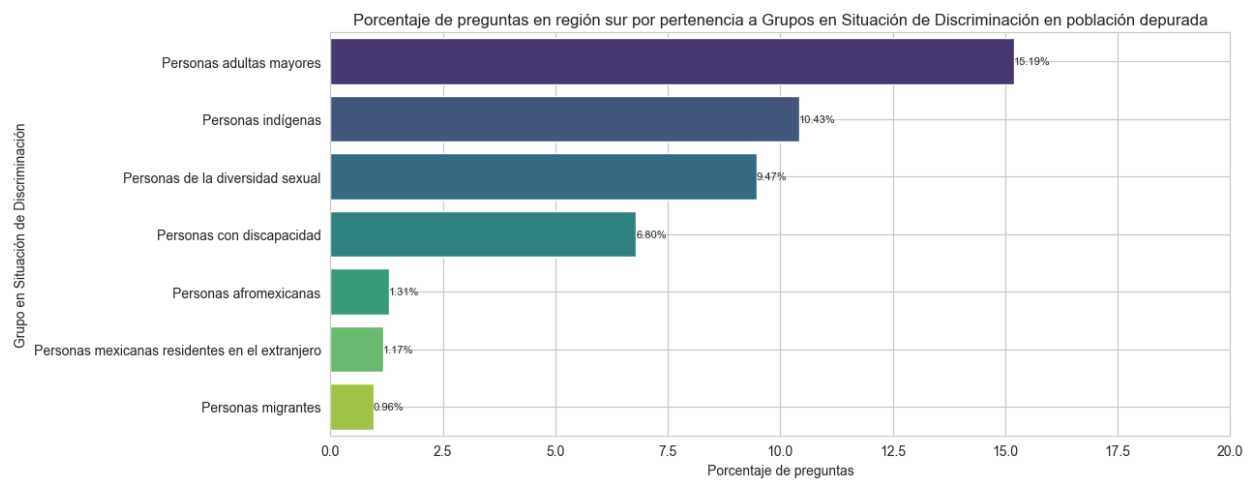
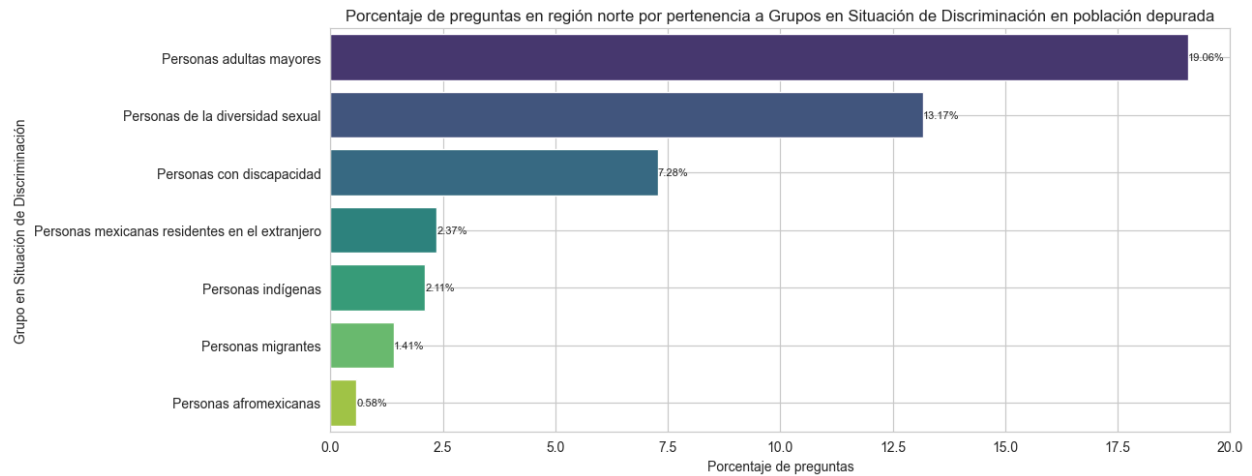
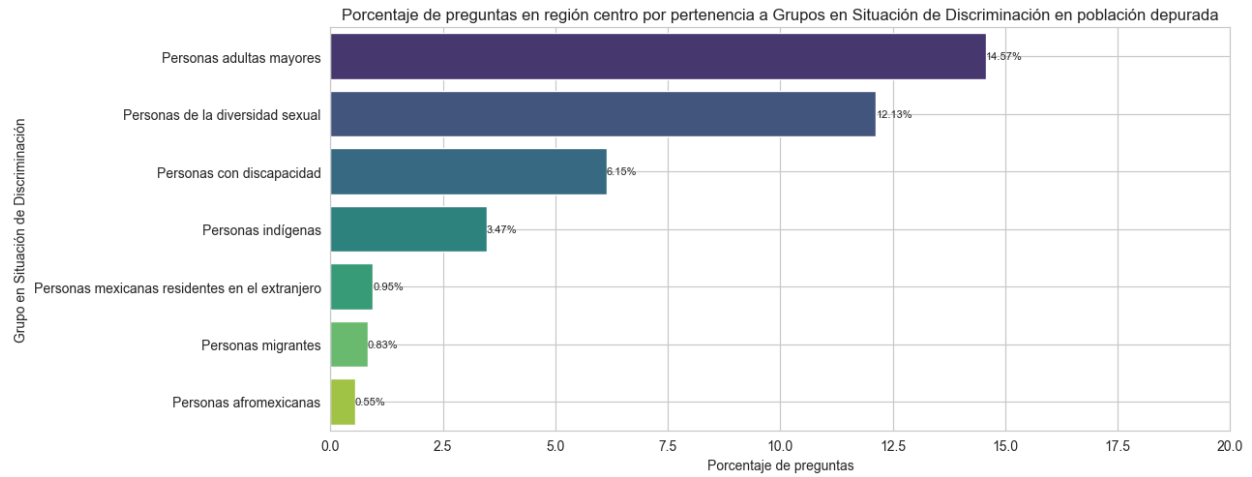
24. Valores nulos y válidos en la columna de Pertenencia a Grupos en Situación de Discriminación en Población Depurada



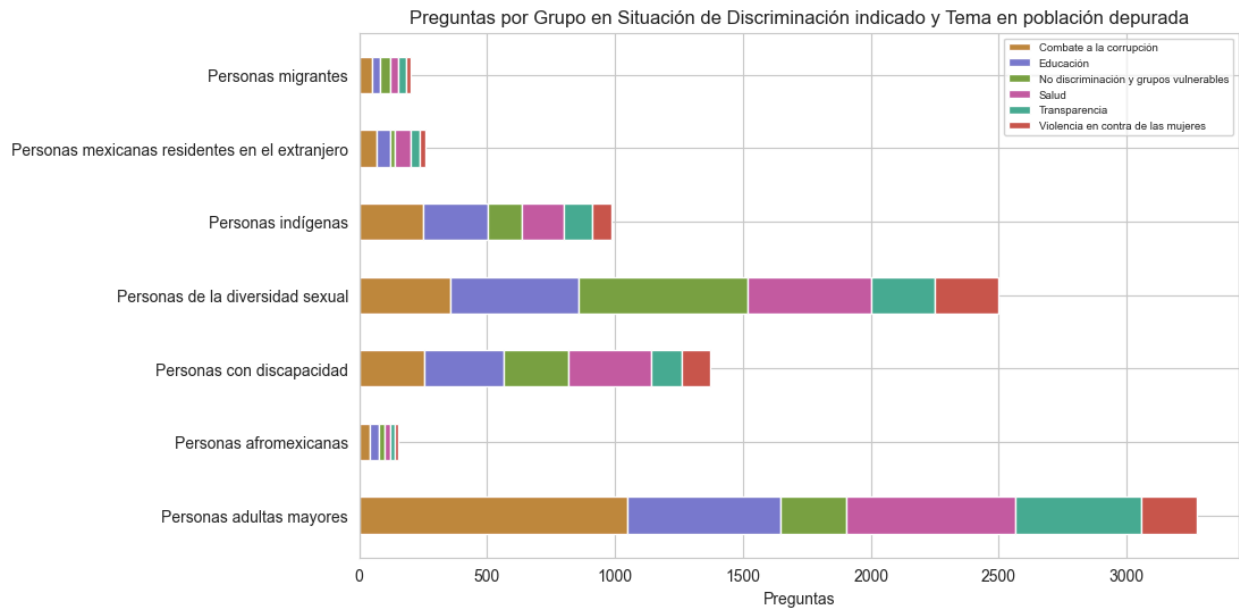
25. Preguntas por pertenencia a Grupos en Situación de Discriminación en Población Depurada (porcentajes)



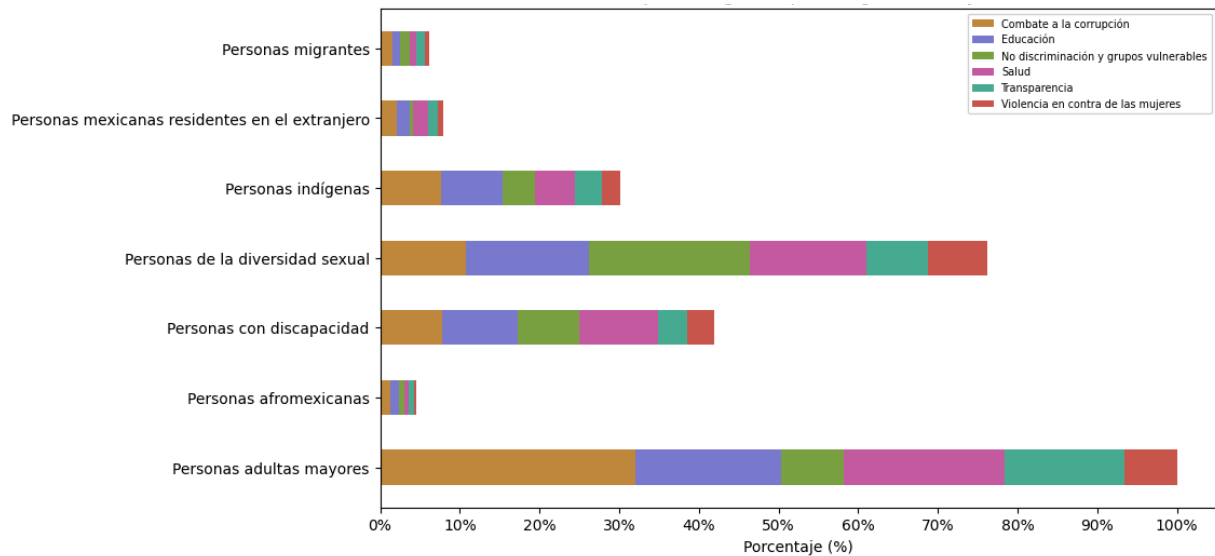
26. Preguntas por Región y pertenencia a Grupos en Situación de Discriminación en Población Depurada



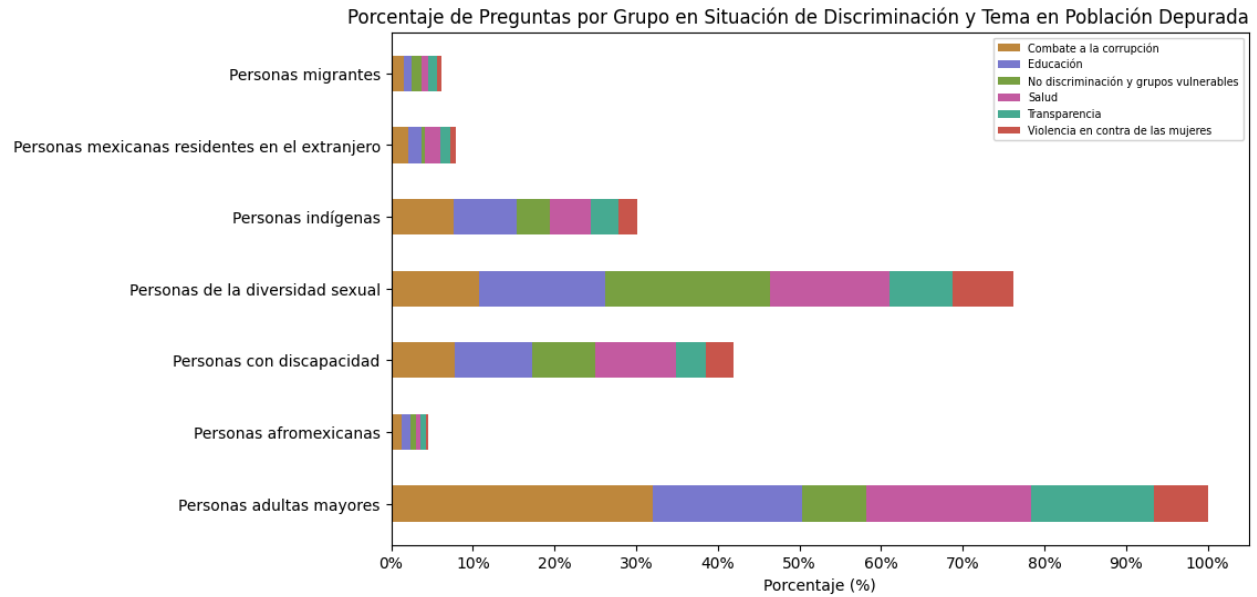
27. Preguntas por Tema y Grupo en Situación de Discriminación en Población Depurada



28. Preguntas por Grupo en Situación de Discriminación y Tema en Población Depurada (porcentajes)



29. Preguntas por Grupo en Situación de Discriminación y Tema en Población Depurada (porcentajes)



30. Preguntas por Grupo en Situación de Discriminación y Tema en Población Depurada (conteo)

tema	Combate a la corrupción	Educación	No discriminación y grupos vulnerables	Salud	Transparencia	Violencia en contra de las mujeres
grupos_discriminacion						
Personas adultas mayores	1047	599	258	659	494	216
Personas afromexicanas	40	37	22	20	19	12
Personas con discapacidad	255	311	251	326	118	110
Personas de la diversidad sexual	354	502	662	481	251	246
Personas indígenas	250	252	133	166	109	76
Personas mexicanas residentes en el extranjero	69	52	16	62	39	22
Personas migrantes	52	28	40	30	34	18

31. Preguntas por Grupo en Situación de Discriminación y Tema en Población Depurada (porcentaje)

tema	Combate a la corrupción	Educación	No discriminación y grupos vulnerables	Salud	Transparencia	Violencia en contra de las mujeres
grupos_discriminacion						
Personas adultas mayores	31.989001	18.301253	7.882676	20.134433	15.093187	6.599450
Personas afromexicanas	26.666667	24.666667	14.666667	13.333333	12.666667	8.000000
Personas con discapacidad	18.599562	22.684172	18.307805	23.778264	8.606856	8.023341
Personas de la diversidad sexual	14.182692	20.112179	26.522436	19.270833	10.056090	9.855769
Personas indígenas	25.354970	25.557809	13.488844	16.835700	11.054767	7.707911
Personas mexicanas residentes en el extranjero	26.538462	20.000000	6.153846	23.846154	15.000000	8.461538
Personas migrantes	25.742574	13.861386	19.801980	14.851485	16.831683	8.910891