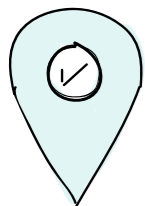


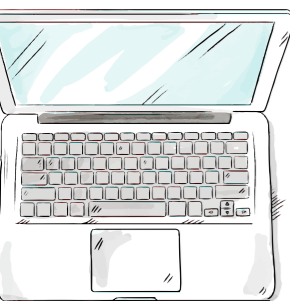
# ¿Tramitaste tu INE antes de la contingencia?

## Aquí seguimos, agenda una cita y ven por ella.

### ¿CÓMO HACERLO?



Verifica la disponibilidad de Módulos y fechas en: [ubicatumodulo.ine.mx](http://ubicatumodulo.ine.mx)



Agenda tu cita en el sitio [ine.mx](http://ine.mx) o a través de INEtel (800 433 2000)

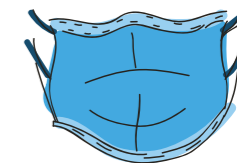


Ve al Módulo de Atención Ciudadana en la fecha y hora indicada

### TOMA EN CUENTA QUE:

1

Solamente puedes ir con cita



2

Es **obligatorio** usar cubrebocas y aplicarte gel antibacterial antes de entrar al Módulo



3

Acude sin compañía, a menos que requieras asistencia personal



**Tu colaboración es fundamental para cuidarnos todas y todos**