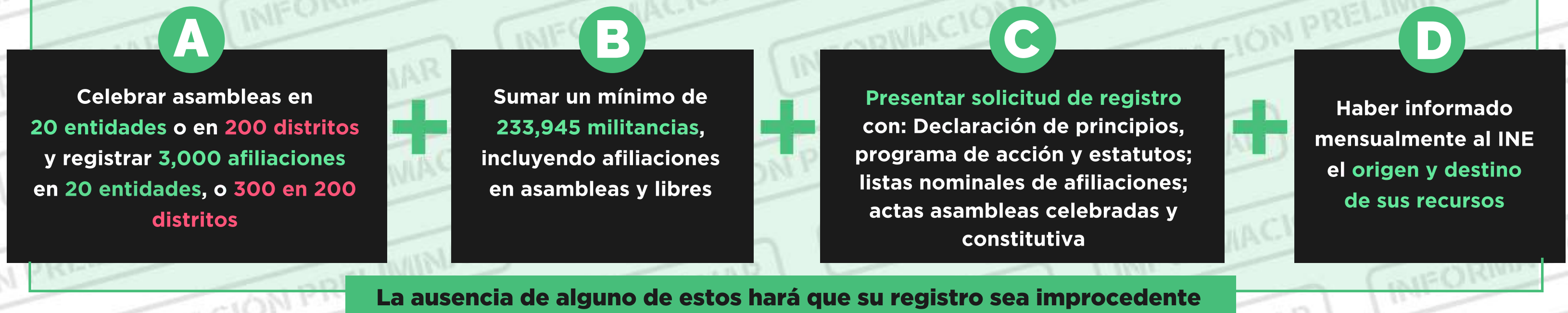


# Avance de asambleas y afiliaciones de organizaciones que buscan su registro como **#PartidosPolíticos** nacionales

Las organizaciones deben cumplir con **TODOS** estos requisitos



ORGANIZACIÓN	TIPO	ASAMBLEAS CELEBRADAS	ASAMBLEAS REQUERIDAS	TOTAL DE AFILIACIONES*	AFILIACIONES REQUERIDAS
Redes Sociales Progresistas	Estatal	23	20	459,958	233,945
Encuentro Solidario	Distrital	300	200	427,220	233,945
Grupo Social Promotor de México	Distrital	289	200	426,447	233,945
Fuerza Social por México	Estatal	26	20	317,804	233,945
Libertad y Responsabilidad Democrática (México Libre)	Distrital	246	200	298,249	233,945
Foro Demócrata Vía de Cambio	Estatal	4	20	296,269	233,945
Fundación Alternativa	Distrital	216	200	281,069	233,945
Súmate a Nosotros	Distrital	228	200	188,805	233,945
Movimiento Ambientalista Social por México	Distrital	129	200	80,439	233,945
México Blanco APN	Distrital	98	200	63,201	233,945
Frente por la Cuarta Transformación	Distrital	68	200	56,015	233,945
Alianza Popular del Campo y la Ciudad	Distrital	3	200	22,916	233,945
Fomento del Sentido Común para el Desarrollo	Distrital	1	200	2,071	233,945
México Presente	Distrital	2	200	1,353	233,945

Fecha de corte: 25 de febrero de 2020

\*Afiliaciones en asambleas celebradas, asambleas sin quórum y afiliaciones libres mediante la aplicación móvil del INE y régimen de excepción

Cifras preliminares, sujetas a revisión para garantizar su validez y autenticidad

Las afiliaciones deberán enviarse a más tardar a **las 24 horas siguientes** del día en que se presentó la solicitud de registro