

¿Cómo afectará el recorte al #PresupuestoINE2020?

Tras el recorte histórico de **1,071.5 mdp** al presupuesto solicitado por el INE para 2020, se prevén afectaciones principalmente en tres ejes:

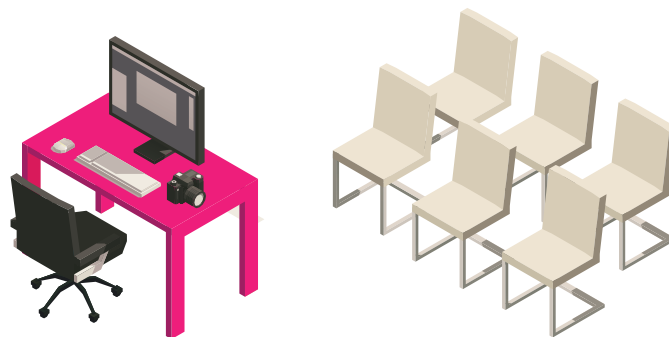
1

No se invertirá en la renovación del equipo con el que se hace el monitoreo obligatorio de radio y TV



2

Se suspenderá la inversión en infraestructura física en los Módulos de Atención Ciudadana



3

Se revisarán los calendarios para posponer hasta el límite aquellas decisiones y procesos que mandata la ley

