

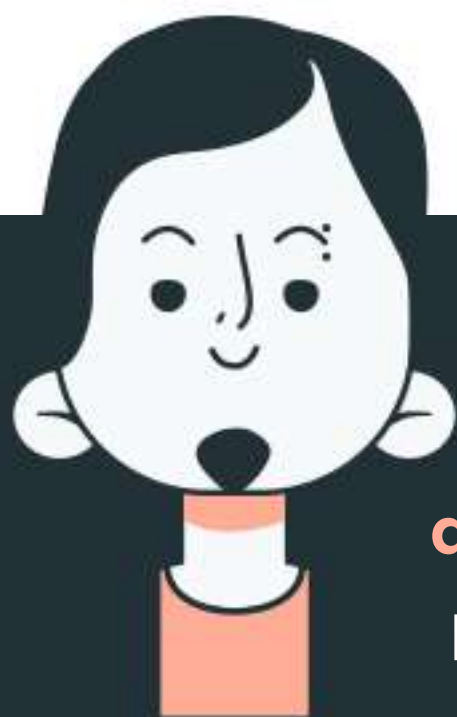
La importancia de **las y los jóvenes** en la construcción de la **democracia mexicana**

De 89.6 millones de personas inscritas en el Padrón Electoral:

1.7 millones
cuentan con
18 años



13.2 millones
tienen entre
19 y 24 años



2 millones
de jóvenes tramitan su INE
por primera vez cada año



65% participación
promedio de las y los electores
de 18 años en las Elecciones 2018,
2% por encima del promedio nacional