

Así se captarán los datos de nuevas afiliaciones y ratificaciones de militancia de los Partidos Políticos Nacionales



El INE desarrolló una app que permitirá a los partidos captar elementos para la afiliación, ratificación o refrendo de las y los militantes.

Con la app se generará un expediente electrónico con:



Anverso y reverso de la Credencial para Votar



Fotografía viva de la o el ciudadano



Manifestación de la voluntad de afiliación, ratificación o refrendo, a través de la firma digitalizada

Pasos de afiliación y refrendo:

- 1** Los partidos registran auxiliares y el INE verifica que ningún auxiliar trabaje para más de un partido
- 2** Las y los auxiliares que den de alta los partidos podrán acceder a la app con una cuenta de google o Facebook y crearán una contraseña
- 3** Captación de datos de nueva afiliación o refrendo
- 4** Cada registro captado genera un Folio único
- 5** Envío de registros, vía app, al INE
- 6** INE envía acuse de recibido
- 7** El Instituto revisa y verifica las imágenes y datos
- 8** Esta información se coteja con el Padrón Electoral
- 9** Se entregan resultados al partido de los registros localizados en el Padrón

Los partidos que opten por el uso de la app celebrarán un convenio con el INE para operar una Mesa de Control donde se revisarán todos los registros de la app

Así se captarán los datos de nuevas afiliaciones y ratificaciones de militancia de los Partidos Políticos Nacionales

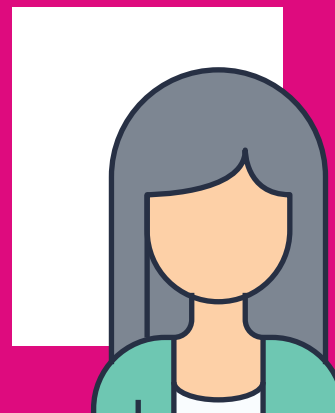


El INE desarrolló una app que permitirá a los partidos captar elementos para la afiliación, ratificación o refrendo de las y los militantes.

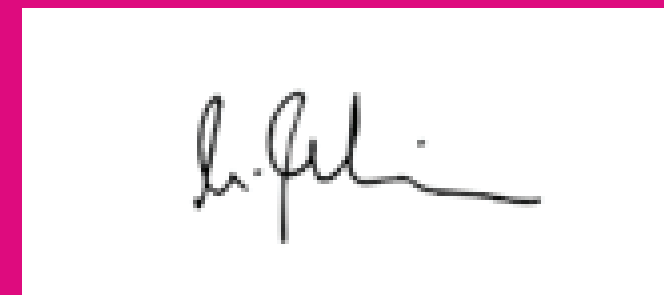
Con la app se generará un expediente electrónico con:



Anverso y reverso de la Credencial para Votar



Fotografía viva de la o el ciudadano



Manifestación de la voluntad de afiliación, ratificación o refrendo, a través de la firma digitalizada

Pasos de afiliación y refrendo:

1 Los partidos registran auxiliares y el INE verifica que ningún auxiliar trabaje para más de un partido



2 Las y los auxiliares que den de alta los partidos podrán acceder a la app con una cuenta de google o Facebook y crearán una contraseña



3 Captación de datos de nueva afiliación o refrendo

