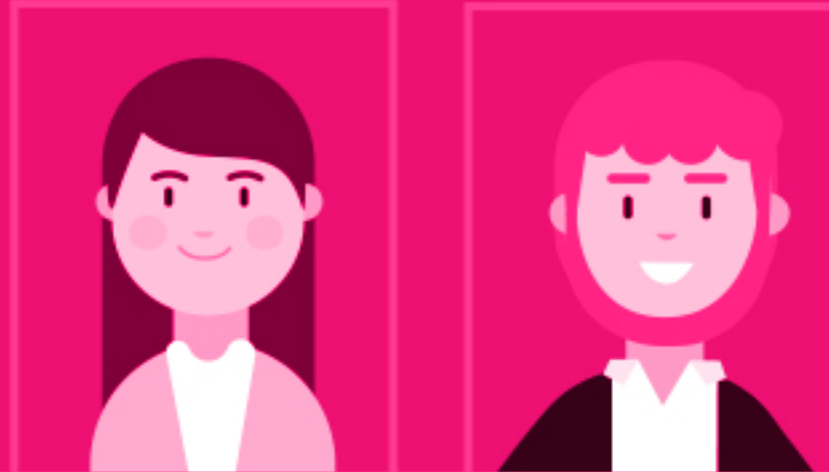


EJERCICIO DE LOS RECURSOS PARA CAMPAÑAS DE LAS #ELECCIONES2018, POR GÉNERO.

Como parte de la iniciativa **HeForShe**, los partidos políticos nacionales se comprometieron a que las candidatas mujeres tuvieran acceso a los recursos para publicidad, propaganda y campañas en igualdad de circunstancias que los hombres.



CANDIDATURAS FEDERALES FISCALIZABLES



Diputaciones	51% (652)	49% (631)
Senadurías	51% (133)	49% (129)



INGRESO	48.43% (853.9 mdp)	51.57% (909.1 mdp)
GASTO	48.48% (827.9 mdp)	51.52% (879.7 mdp)

CANDIDATURAS LOCALES FISCALIZABLES

Diputaciones locales, Presidencia municipal, Alcaldías, Sindicaturas, Junta Municipal



49% (6,911)	51% (7,024)
-------------	-------------



37.66% (690.4 mdp)	62.34% (1,142.9 mdp)
37.76% (671.6 mdp)	62.24% (1,107.1 mdp)