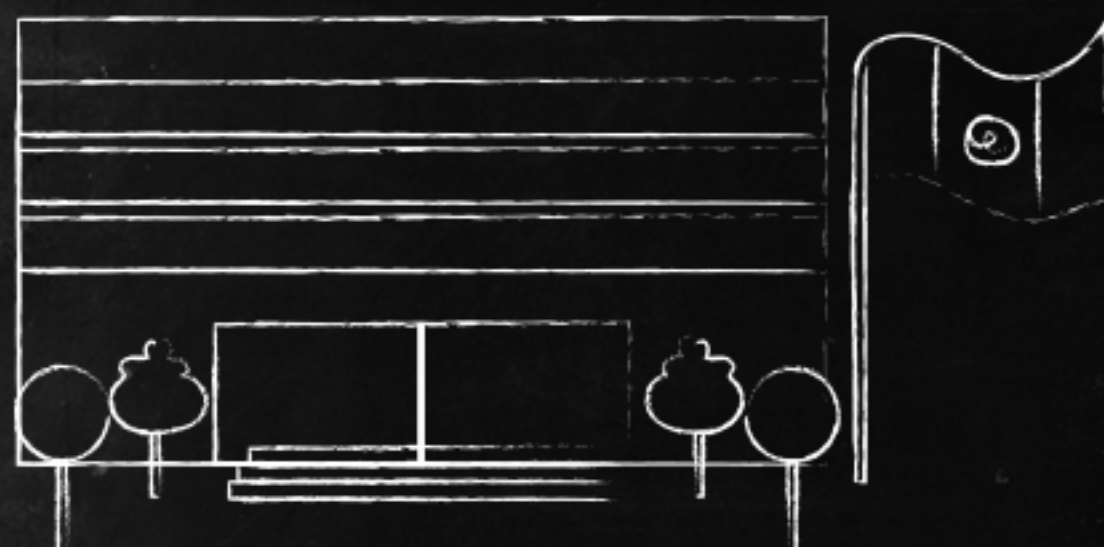


Actividades del INE en elecciones locales

EL INE se coordina con Los Organismos Públicos Locales Electorales (OPLE) de cada entidad para organizar elecciones locales.

AL INE CORRESPONDE:

INSTITUTO NACIONAL ELECTORAL



Capacitar y designar a
funcionarias/os de casilla

Determinar ubicación
de las casillas



Fiscalizar ingresos y egresos de
partidos e independientes

Actualizar el Padrón Electoral
y la Lista Nominal



La cartografía electoral

Emitir medidas cautelares sobre
propaganda electoral



Administrar tiempos en radio y tv en
materia electoral

Reglas sobre resultados preliminares,
encuestas, observación electoral,
conteos rápidos, impresión de
documentos y producción de materiales
electorales

