

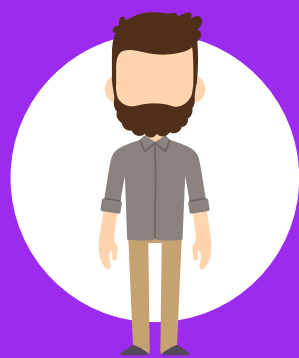
EL INE DEFINIÓ LAS LISTAS DE LA CIUDADANÍA QUE PODRÁ VOTAR ESTE 1 DE JULIO

El INE presentó la conformación final del Padrón Electoral y la Lista Nominal de Electores que se utilizarán en la Jornada Electoral

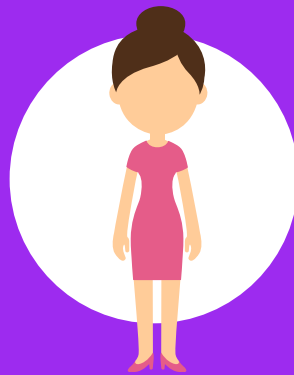
El Padrón Electoral quedó integrado por

89,332,031

registros de la ciudadanía que tramitó su INE



48.16%
Hombres

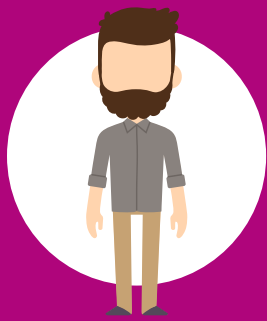


51.84%
Mujeres

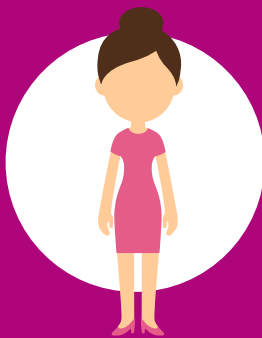
La Lista Nominal de Electores definitiva se conforma por

89,123,355

registros de la ciudadanía que tramitó su INE, la recogió y podrá votar el 1 de julio



48.15%
Hombres



51.85%
Mujeres

La lista Nominal de Electores Residentes en el Extranjero está compuesta por

181,256

registros ciudadanos