

PRIMER DEBATE PRESIDENCIAL #Elecciones2018

DOMINGO
22 ABRIL
20:00HRS

PALACIO de **MINERÍA**
UNAM

DURACIÓN
1 HORA 54 MIN.

CDMX

MODERADORES

Denise
Maerker

Azucena
Uresti

Sergio
Sarmiento

BLOQUES

1. Seguridad
2. Corrupción
3. Democracia y Pluralismo
4. Política y Gobierno

1

Cada bloque se dividirá en 2 segmentos

2

Hace una
pregunta
general

Podrá
cuestionar
a las y los
candidatos



• Tiene
2 min. 30 seg.
para responder

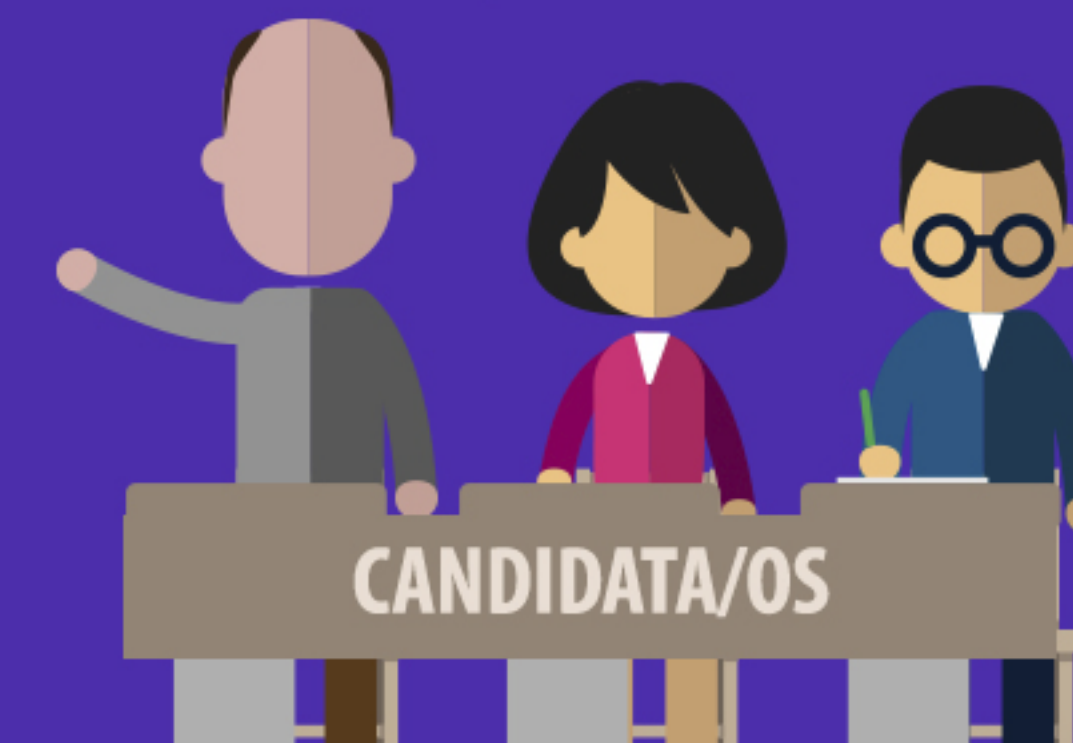
Cada
candidata/o
tendrá hasta
1 minuto
para réplicas

Se abre una mesa de diálogo para confrontación directa entre la y los candidatos

Expondrá por
1 min.
a partir de una
pregunta
hecha por la/el
moderador



El resto de las y los candidatos
podrán cuestionar, opinar e
interrumpir
sin exceder
2 min.
cada uno.



En cada bloque la/el
candidato ponente
será distinto.